

GIP-662

Mas et Propriétés, Villas et Maisons de village

590 000 euros

Surface : 160 m² - Terrain : 20000 m²

Une villa avec vue dans un environnement incroyable

Blottie au pied du Ventoux, en position dominante, dans une nature sauvage et lumineuse, cette jolie villa de 160 m² de plain-pied profite d'un environnement incroyable au coeur d'une nature de 2HA.

Au loin le clocher de Bédoin se pare de couchers de soleil qui offrent chaque soir un spectacle visuel unique. De l'espace piscine, l'on peut choisir de se tourner vers le **Mont Ventoux** ou vers le village.

C'est un lieu pour des amoureux de la nature qui privilégient avant tout un cadre de vie entre chênes verts, chênes blancs, oliviers, thym et romarin.

Non isolée, la villa a le privilège d'un terrain de 2 hectares en zone naturelle.

Un bel espace de vie de 45 m² tout ouvert avec une mezzanine, la vue vers le village et l'accès à une terrasse couverte de 45 m².

Une buanderie.

Trois chambres dont une suite parentale avec chacune une baie qui ouvre sur l'extérieur.

Une quatrième chambre indépendante à terminer avec sa salle d'eau a elle aussi une entrée indépendante.

Un joli espace piscine domine et un peu plus à l'écart un espace intimiste jacuzzi.

De la maison on peut partir dans des randonnées en pleine nature au coeur du Mont Ventoux.

" Ici simplicité rime avec sérénité. Doux bonheur du contact avec la nature présente par ses couleurs et ses senteurs".

Prestations : cheminée, climatisation réversible, boulodrome.

Possibilité de créer un garage.



G. IMMOBILIER de PRESTIGE

880, Chemin des Teyssières

84380 MAZAN, FRANCE

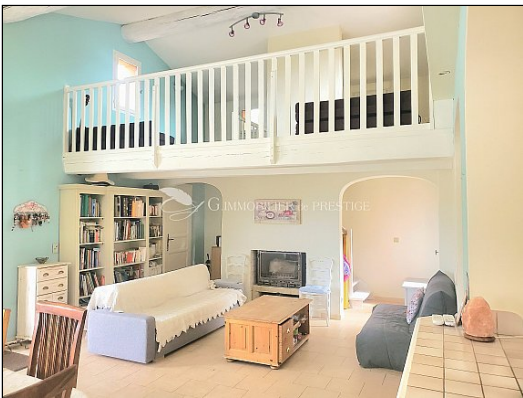
Tel : 06-61-11-30-58

Mail : contact@gimmobilierdeprestige.com

Rendez-vous sur notre site internet

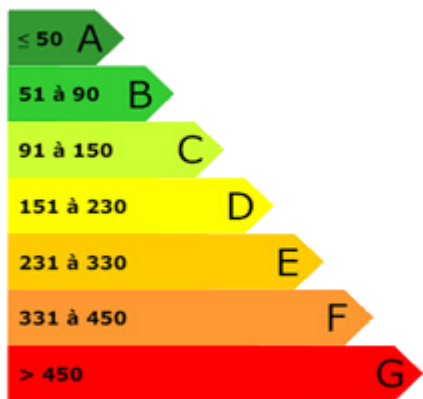
<http://www.gimmobilierdeprestige.com> afin de découvrir nos autres biens immobiliers de

prestige, de luxe et d'exception en Provence et partout ailleurs.



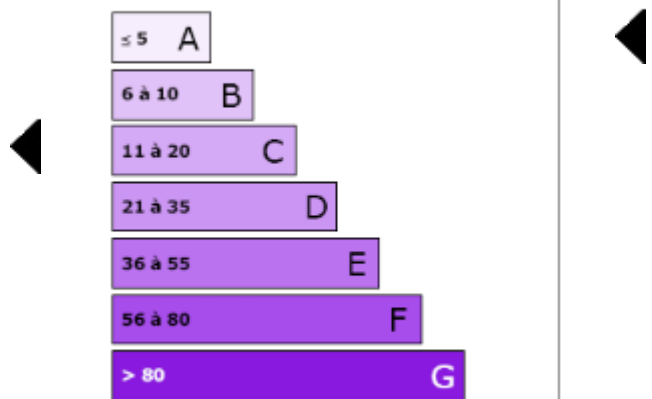


Bâtiment économe



Bâtiment énergivore

Faible émission de GES



Forte émission de GES