

## **A Montoux, un château avec salles de réception sur 16 hectares**

**En campagne de Montoux, il est cette belle demeure ancienne de 600 m<sup>2</sup>** environ bâtie en 1850 sur un **terrain d'environ 167115 m<sup>2</sup>** dans un environnement bucolique de prairies avec le Ventoux en fond de carte postale.

Ancienne réserve de chasse papale, cette bâtisse bénéficie aujourd'hui d'un patrimoine naturel protégé.

Erigée en pierres de Saint Didier, sa façade fascine dès le premier regard avec son balcon ouvragé en fer forgé où l'on s'attend à voir saluer une belle princesse d'un temps lointain.

La demeure se compose d'une partie privative de 200 m<sup>2</sup> environ: au rez de jardin, une porte d'entrée imposante et noble ouvre sur un hall qui dessert d'une part un salon avec trumeau d'origine et un bureau et d'autre part une cuisine ouverte sur une salle à manger. Des toilettes d'invités. Une cave.

Au premier étage deux chambres se partagent une salle d'eau, la chambre parentale avec salle de bains et dressing.

Au second étage, des combles ont été aménagées en salles de jeux.

**Trois salles de réception communicantes permettent de recevoir et d'organiser des événements. Chaque salle est différente. Les hauteurs sous plafonds, les murs en pierres, les poutres apparentes confèrent à ces espaces beaucoup de charme et de classe.**

Une quatrième chambre avec salle de bains côté réception pour un gardien par exemple.

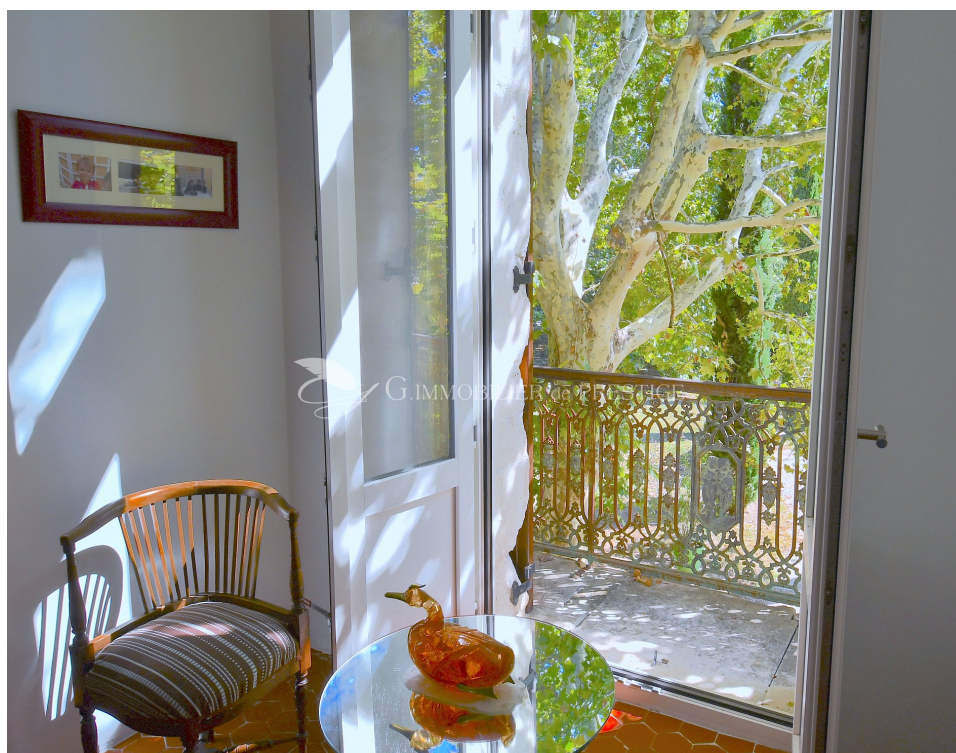
**Dans le parc deux belles allées de platanes donnent accès à la propriété.**

Une piscine chauffée de 10,50 x 4,20.

Un vaste parking.

La gare TGV d' Avignon TGV est à 20 minutes.

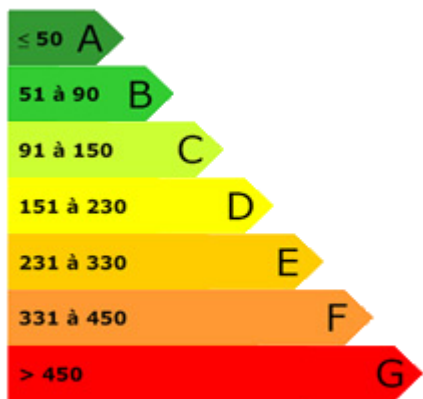
**UNE PROPRIETE AVEC UN POTENTIEL A EXPLOITER ET MOULTS PROJETS A REALISER.**



G. IMMOBILIER de PRESTIGE  
880, Chemin des Teyssières  
84380 MAZAN, FRANCE  
Tel : 06-61-11-30-58  
Mail : contact@gimmobilierdeprestige.com

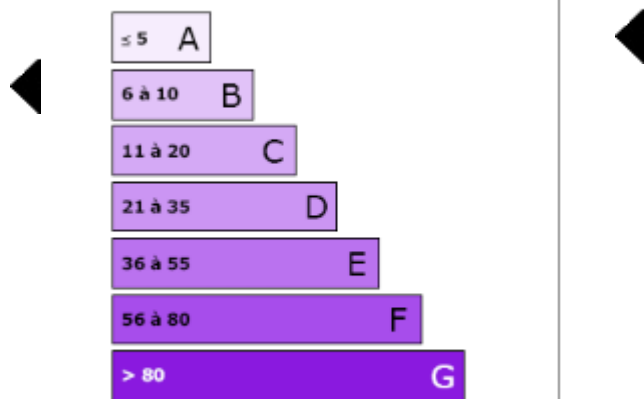
Rendez-vous sur notre site internet  
<http://www.gimmobilierdeprestige.com> afin de découvrir nos autres biens immobiliers de prestige, de luxe et d'exception en Provence et partout ailleurs.

**Bâtiment économe**



**Bâtiment énergivore**

**Faible émission de GES**



**Forte émission de GES**