

GIP-643

Villas et Maisons de village

1 100 000 euros

Surface : 195 m² - Terrain : 5600 m²

A Blauvac, une villa avec une vue unique

A l'entrée du village de Blauvac,

dans une nature qui offre **des vues spectaculaires multiples, cette belle villa de 195 m²** restaurée et agrandie se blottit tout en haut d'une colline en bordure de zone verte, point de départ de randonnées qui se déclinent en sentiers et forêts...

Au bout d'une allée bordée de chênes multi-centenaires dont deux sont classés remarquables, la demeure tournée vers la nature offre un confort de vie exceptionnel dans un cadre de vie unique.

On peut y entrer directement par la pièce de vie lumineuse de 60 m² salon/salle à manger ouverte de tous côtés par des baies vitrées

Avec une vue à couper le souffle sur le Mont Ventoux, dominant au loin le village de Bédoin et une vue vers la plaine bien au-delà de Nîmes par temps clair.

Une marche et nous voilà dans la cuisine moderne et fonctionnelle, centre de la demeure.

On peut entrer aussi dans la maison par l'arrière par un beau hall qui pourrait se transformer au gré de vos envies car il donne accès à un petit salon ouvert sur la cuisine.

Deux chambre et une salle d'eau.

Une belle suite parentale avec sa salle de bain et son dressing ouverts (34 m² environ).

De la baignoire vous pourrez profiter des magnifiques couchers de soleil.

Un petit bureau.

Les volumes peuvent être modulés aisément pour créer une quatrième chambre avec salle d'eau.

Une arrière-cuisine.

Chauffage gainable par pompe à chaleur.

Garage et cave.

Deux puits artésiens dont l'origine remonte au Moyen-Age. L'un est en fonction.

Quelques rangées de vignes permettent aux propriétaires de profiter de la production d'une centaine de bouteilles de vin blanc chaque année.

"Un petit coin de paradis non isolé en communion avec la nature loin des nuisances et de l'urbanisation.

La découverte d'une perle rare qui ravit le regard".



G. IMMOBILIER de PRESTIGE

880, Chemin des Teyssières

84380 MAZAN, FRANCE

Tel : 06-61-11-30-58

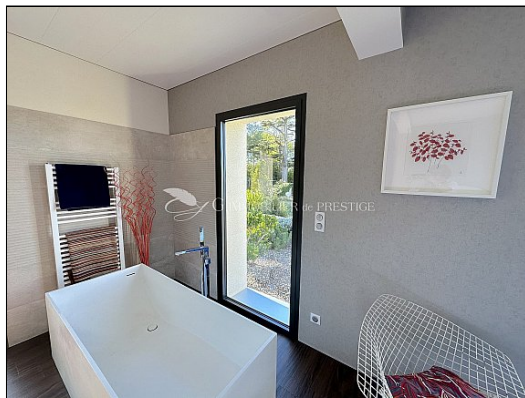
Mail : contact@gimmobilierdeprestige.com

Rendez-vous sur notre site internet

<http://www.gimmobilierdeprestige.com> afin de découvrir nos autres biens immobiliers de

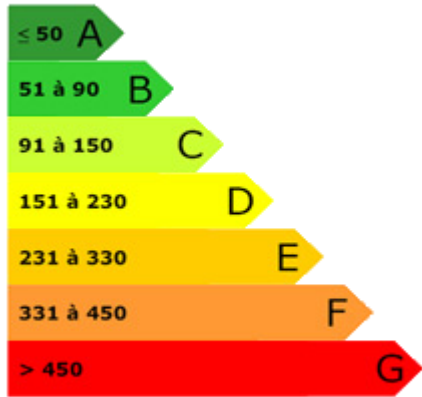
prestige, de luxe et d'exception en Provence et partout ailleurs.





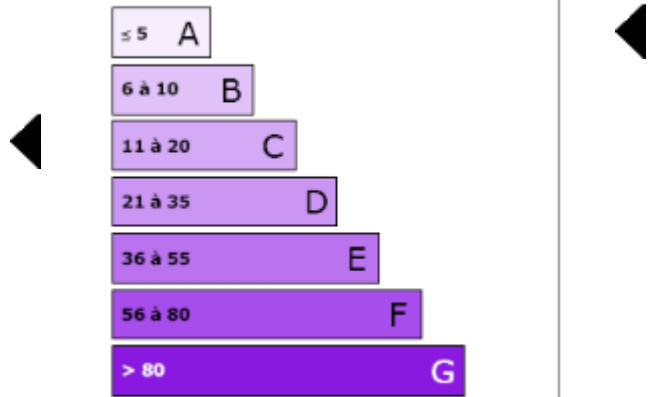


Bâtiment économe



Bâtiment énergivore

Faible émission de GES



Forte émission de GES