

A Loriol-du-Comtat, un beau mas en pierres et piscine

En campagne de Loriol-du-Comtat, **ce très joli mas rénové** séduit dès le premier regard.

Ombagé par un beau platane, il est baigné de lumière quand l'hiver vient.

Edifié en 1911, exposé sud, il offre 195 m² environ avec un parc de 5000m² environ complanté de chênes truffiers en production. Possibilité d'acquérir des parcelles supplémentaires de chênes truffiers.

Une grange attenante avec une grande hauteur sous toit.

Au rez de jardin,

la porte ancienne ouvre sur un hall d'entrée et une belle pièce de 52 m² composée de l'entrée, un salon/salle à manger avec une cuisine ouverte.

Un second salon de 16m².

Une grande suite parentale avec une jolie mezzanine de 33 m² avec sa salle de bain complète.

Le bel escalier en tomettes tout en marches douces dessert un hall central qui donne sur trois chambres bellement décorées.

Une chambre avec sa salle d'eau de 27m², deux chambres de 11 m² et 19 m² avec une salle d'eau.

Toilettes indépendantes.

Convecteur électrique et climatisation réversible dans chaque chambre.

Eau de ville et canal pour l'arrosage.

Une piscine récente au sel, (liner, 9x3,50, 1,50 de profondeur) avec un volet électrique et une margelle en pierres de Crillon.

Quatre abris voiture de 29m² environ chacun et places de parking.

Dépendances pour 63 m².

De belles hauteur sous plafond dans la bâtisse (5 mètres au rez-de-chaussée et 2,80 mètres à l'étage).

Proche de la gare de Carpentras, TGV d'Avignon et de l'autoroute.

Facile d'accès, à proximité des commerces et des axes routiers stratégiques (vers Avignon).

Investissement locatif, résidence secondaire ou principale.

Une propriété coup de coeur à visiter sans tarder.



G. IMMOBILIER de PRESTIGE

880, Chemin des Teyssières

84380 MAZAN, FRANCE

Tel : 06-61-11-30-58

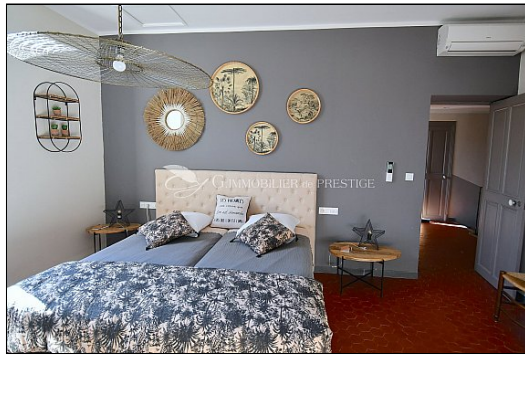
Mail : contact@gimmobilierdeprestige.com

Rendez-vous sur notre site internet

<http://www.gimmobilierdeprestige.com> afin de découvrir nos autres biens immobiliers de

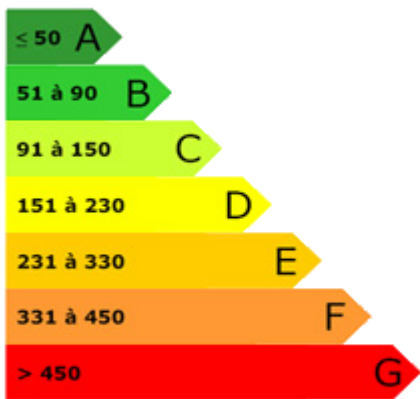
prestige, de luxe et d'exception en Provence et partout ailleurs.





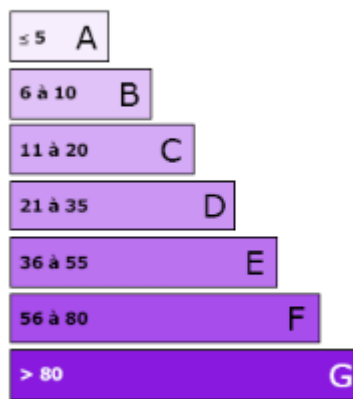


Bâtiment économe



Bâtiment énergivore

Faible émission de GES



Forte émission de GES